

# CASAMANCE

## Mobel

### Tissus CASAMANCE

Collection

[MANIFESTO](#), [POLYCHROMIE](#)

Référence

45970229

Composition

55 % li ; 25 % pa ; 20 % pes

Laize utile

138 cm / 54 Inches

Raccord

Raccord droit

Test Martindale

30000

Usage recommandé usage classique : 20.000 à 40.000 cycles (Martindale) et/ou 15,000 à 30,000 doubles rubs (Wyzenbeek)

Wyzenbeek

40000

Sens

De large

Poids g/m<sup>2</sup>

360

Usage



Entretien



Pays d'origine

Inde

Rapport Horizontal

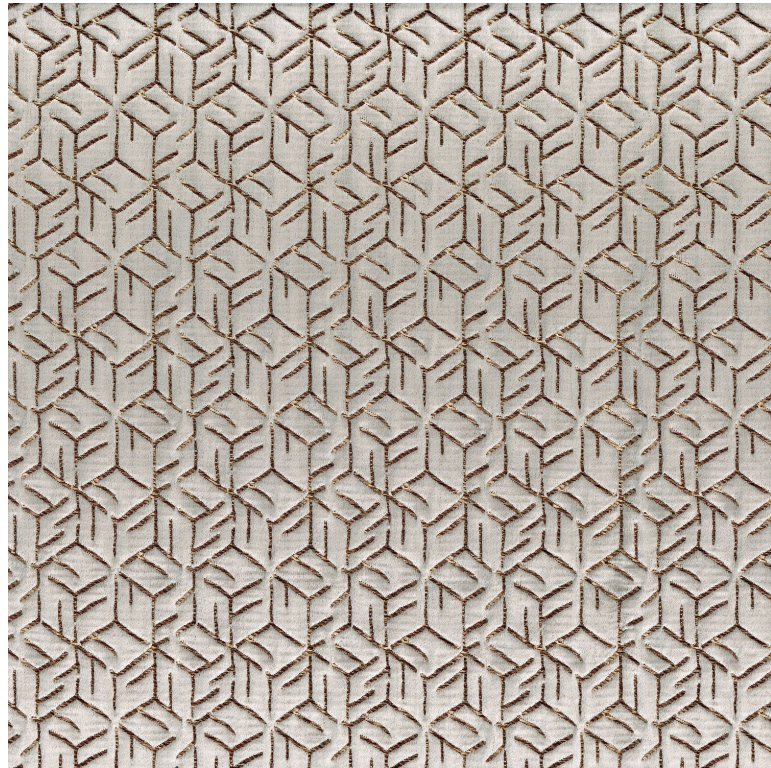
6 cm / 2 Inches

Rapport Vertical

6 cm / 2 Inches

Conseils de confection

Pour le siège surfiler et utiliser un tape/rideau cassant au sol conseillé



**6 déclinaisons**

