

Equilibre

Tissus CAMENGO

Collection

[BONHEUR](#)

Référence

41240223

Composition

74 % pes ; 18 % vi ; 8 % li

Laize utile

136 cm / 54 Inches

Rétrécissement

<1%

Raccord

Raccord libre

Test Martindale

30000

Usage martindale : usage classique : 20.000 à 40.000 cycles (Martindale) et/ou 15,000 à 30,000 doubles rubs (Wyzenbeek)

Wyzenbeek

45000

Sens

De large

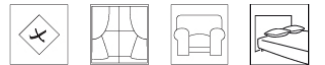
Poids g/m²

530

Performance Accoustique

aw - 0.15

Usage

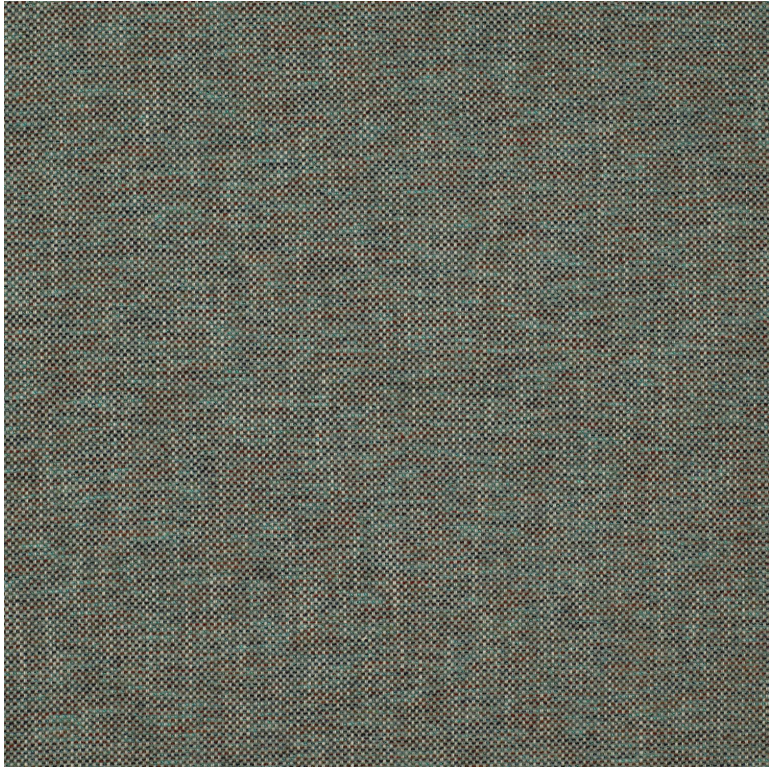


Entretien



Pays d'origine

Inde



7 déclinaisons

