

# District

Tissus CAMENGO

*Collection* [RAINBOW 4](#)

*Référence* 44930474

*Composition* 75 % vi ; 25 % pes

*Laize utile* 140 cm / 55 Inches

*Raccord* Raccord droit

*Test Martindale* 30000

*Usage Martindale* Usage classique : 20.000 à 40.000 cycles (Martindale) et/ou 15,000 à 30,000 doubles rubs (Wyzenbeek)

*Sens* De large

*Poids g/m<sup>2</sup>* 586

*Performance Accoustique* aw - 0.15

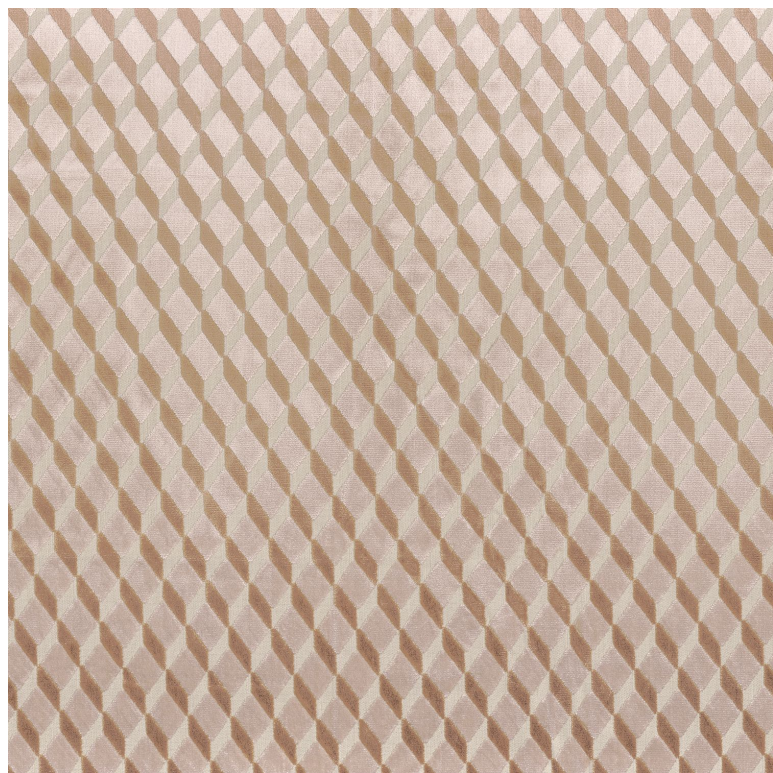
*Usage* 

*Entretien* 

*Pays d'origine* Belgique

*Rapport Horizontal* 7 cm / 3 Inches

*Rapport Vertical* 3 cm / 1 Inches



**5 déclinaisons**

