

# Rosée

Tissus CAMENGO

*Collection* [JADE](#)

*Référence* 46360329

*Composition* 80 % pes ; 20 % co - viscose embroidery

*Laize utile* 264 cm / 104 Inches

*Rétrécissement* <2%

*Raccord* Raccord droit

*Sens* De large

*Poids g/m²* 190

*Performance Accoustique* aw - 0.15

*Usage* 

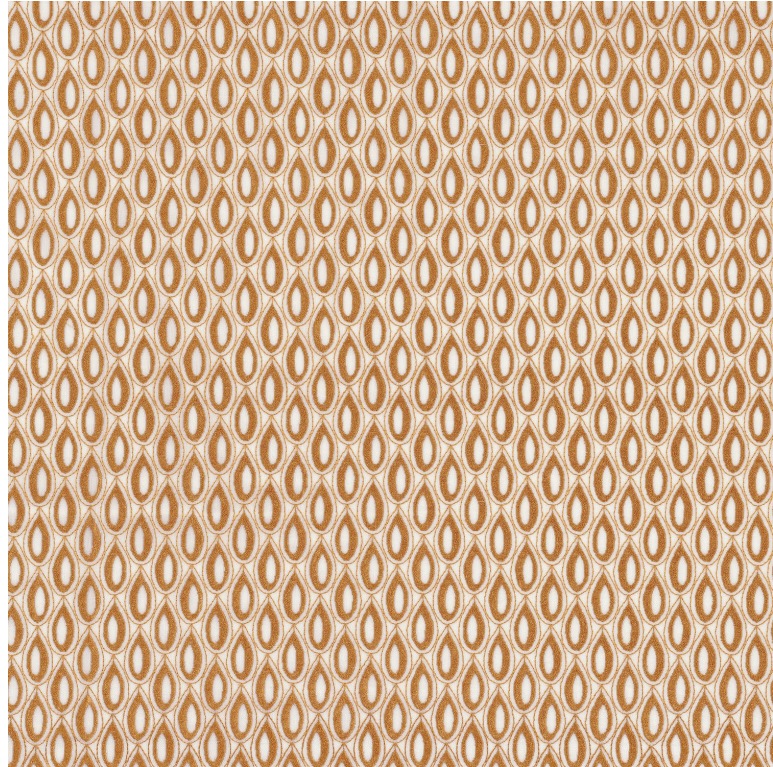
*Entretien* 

*Pays d'origine* Inde

*Rapport Horizontal* 4 cm / 2 Inches

*Rapport Vertical* 4 cm / 2 Inches

*Caractéristiques Outdoor*



### 3 déclinaisons

