

Lima

Tissus CAMENGO

Collection

[CUZCO](#)

Référence

48770368

Coloris

Céladon

Composition

37 % vi ; 24 % co ; 23 % pes ; 16 % li - viscose embroidery

Laize utile

135 cm / 53 Inches

Rétrécissement

<2%

Raccord

Raccord droit

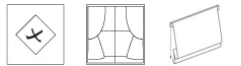
Sens

De large

Poids g/m²

350

Usage



Entretien

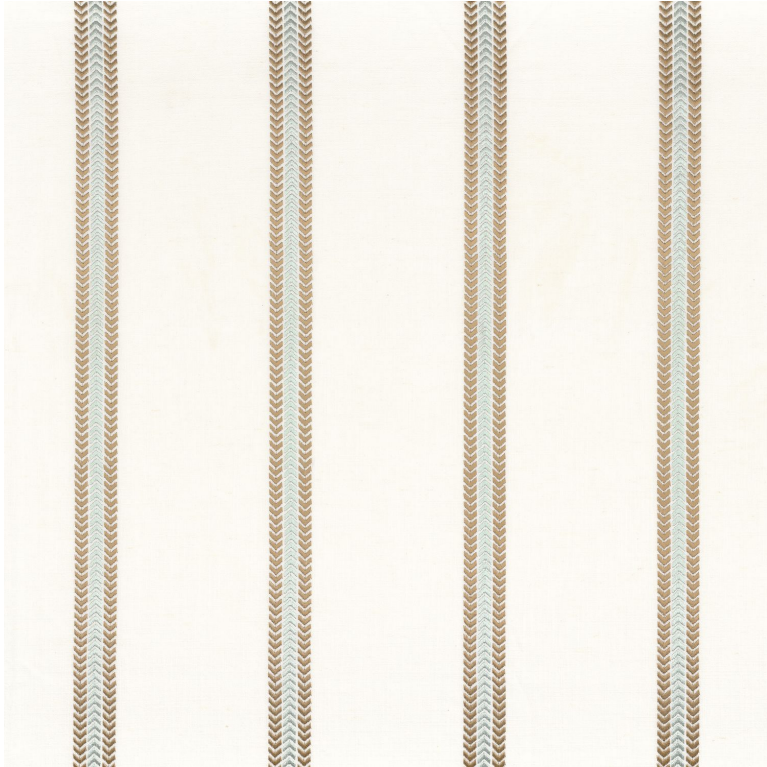


Pays d'origine

Inde

Rapport Horizontal

15 cm / 6 Inches



5 déclinaisons

