

Zenon

Tissus CAMENGO

Collection

[MOON SHEERS](#)

Référence

48840226

Composition

60 % co ; 40 % pes - broderie coton et viscose

Laize utile

280 cm / 110 Inches

Rétrécissement

<1%

Raccord

Raccord droit

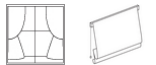
Sens

De haut

Poids g/m²

120

Usage



Entretien



Pays d'origine

Inde

Rapport Horizontal

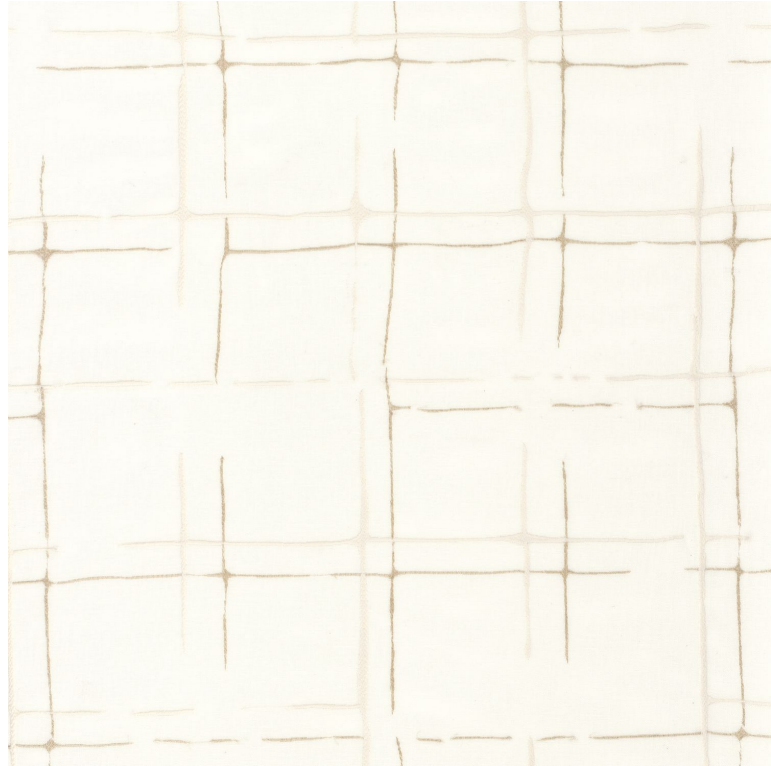
47 cm / 19 Inches

Rapport Vertical

70 cm / 28 Inches

Conseils de confection

Les tissus peuvent être tournés pour la confection avec changement d'aspect visuel



4 déclinaisons

