



## Press Kit

- Spring Summer 2023 -

CAMENGO  
EDITEUR

# CAMENGO

EDITEUR

Camengo imagine le printemps-été 2023 tout en fraîcheur et en délicatesse.

Des formes géométriques très douces ou plus contrastées, aériennes ou entremêlées les unes dans les autres. Des motifs figuratifs inspirés de grands courants artistiques à la personnalité singulière, délicieusement naïve.

Imprimés, brodés, tissés, ils sont minutieusement travaillés dans des harmonies de couleurs à l'équilibre parfait. Leur esprit poétique laisse entrer dans la maison une atmosphère légère, raffinée... comme dans un rêve.

Du sol au plafond, dans chaque pièce de la maison, votre intérieur se réinvente en velours, jacquard et autres étoffes d'exception selon une esthétique nouvelle, à la fois simple et sophistiquée, épurée et précieuse.

La nouvelle collection Camengo Printemps-Été 2023 révèle une saison décorative très prometteuse, où contemplation et optimisme ont toute leur place au quotidien.

*Camengo imagines a refreshing and delicate Spring-Summer 2023.*

*Very soft or more contrasting geometric shapes, well-spaced or overlapping each other. Figurative patterns inspired by important artistic movements with an original and wonderfully naïve personality.*

*Prints, embroideries, weaves, they are all meticulously worked in perfectly balanced harmonies. Their poetic style brings a delicate and refined atmosphere into the home... like in a dream.*

*From floor to ceiling, in each room of the house, your interior is transformed by the velvets, jacquards and other exceptional fabrics to create a new style that is both simple and sophisticated, understated and exquisite.*

*The new Spring-Summer 2023 collection by Camengo announces a promising decorative season where contemplation and optimism have a place in everyday life.*

Press Contact : Nathalie DUCOULOMBIER  
[n.ducoulombier@casamance.com](mailto:n.ducoulombier@casamance.com)





## Atypique...

Composition abstraite aux tonalités raffinées

*Abstract composition in refined shades*

Imprimé sur une toile de coton, le tissu « **Atypique** » est composé de motifs graphiques aux courbes structurées, et marqué d'une petite touche Arts Déco. Les formes rondes et planes s'imbriquent dans un mouvement harmonieux, affichant des associations de couleurs audacieuses et nouvelles, ainsi qu'une version aux tonalités plus naturelles.



*Printed on cotton, the “Atypique” fabric is composed of bold patterns with structured curves and a little bit of Art Deco. The rounded shapes and planes of colour interlock harmoniously, creating new and bold colour combinations, in addition to a more natural version.*

Printed on cotton, 100% cotton  
Width 138 cm - 3 colours



3356 01 92

3356 02 55

3356 03 43





## Raku Print...

Création colorée inspirée des arts  
céramiques

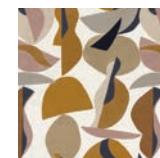
*Colourful creation inspired by  
ceramics*

Son nom vient de cette technique japonaise de fabrication de céramique. Le motif, d'une douceur exceptionnelle, évoque la matière, minérale et organique. On y retrouve les formes à la fois brutes et délicate des ouvrages de céramique contemporaine. « **Raku print** » est la version imprimée du tissu brodé « **Raku** », réalisée avec un caractère plus fort, en taille et en densité de motif. Il a été imaginé dans 2 palettes de couleurs différentes : givre et safran.

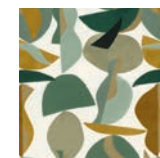


*Its name comes from the Japanese ceramic-making technique. The design is exceptionally soft, recalling materials, mineral and organic. We see in it the raw and delicate shapes of contemporary ceramics. “**Raku print**” is a printed version of the embroidered “**Raku**” fabric, with a stronger personality thanks to the size and density of the design. It has been designed in two contrasting colour palettes: frost and saffron.*

Printed on cotton, 100% cotton  
Width 140 cm - 2 colours



3355 01 51



3355 02 24





## Facette...

Palette de velours joyusement géométrique

*Joyfully geometric palette of velvets*

Le velours imprimé multicolore « **Facette** » se fait remarquer par la force et la grande richesse de son colorama, aux vibrations tout à fait saisissantes. Grâce à sa résistance martindale de 35 000 tours, « **Facette** » est idéal pour la conception de fauteuils à la personnalité unique.

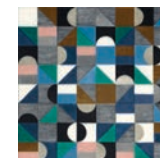


*The multi-coloured printed “Facette” velvet is notable for its strength and the wealth of colours, creating a striking impact. Thanks to its 35,000 Martindale “Facette” is ideal for creating original armchairs.*

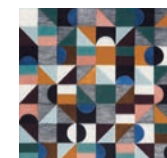
Printed velvet, 100% polyester  
Width 135 cm - 3 colours



3571 01 02



3571 02 71



3571 03 60





# Visage...

Figures linéaires, esthétique de caractère

*Line figures, strength and beauty*

« **Visage** » brode sur une superbe toile aspect lin des figures humaines au dessin particulièrement délicat. Inspirés des œuvres de Jean Cocteau, ils dégagent une infinie délicatesse, pleine de poésie. C'est la simplicité du trait qui fait toute la beauté du style.

Existe également en noir et blanc sur un somptueux jacquard de belle qualité bouclette, idéale pour les sièges (tissu Mannequin).



*“Visage” embroiders delicately drawn human figures on a superb linen-finish cloth. Inspired by the art of Jean Cocteau, they radiate infinite delicacy, full of poetry. The simplicity of the lines creates the beauty of the style.*

*It also exists in black and white on a magnificent bouclette jacquard, ideal for seating (Mannequin fabric).*

Embroidery, 37% viscose - 24% cotton - 23% polyester - 16% linen

(Viscose embroidery)

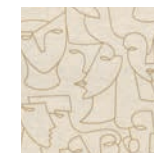
Width 135 cm - 5 colours



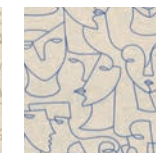
3433 01 05



3433 02 14



3433 03 53



3433 04 86



3433 05 62



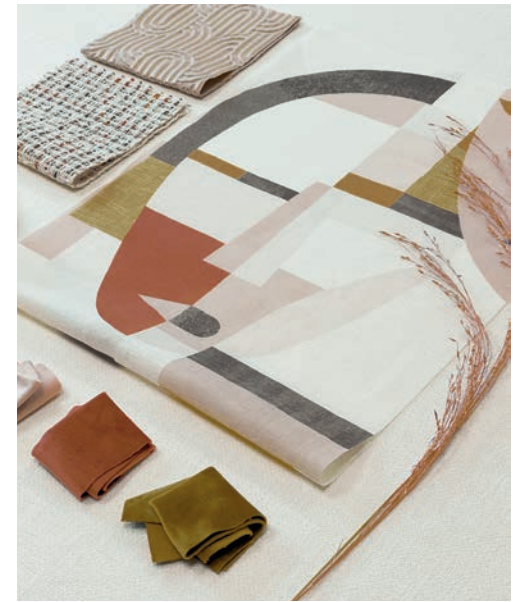


## Mask...

Expressions stylisées de lignes et de couleurs

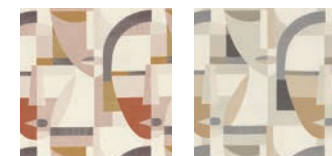
*Stylised expressions of lines and colours*

Imprimé sur toile en coton lin, « **Mask** » représente un motif de masques aux lignes modernes et très épurées, les formes géométriques et les couleurs s'imbriquent les unes dans les autres pour suggérer des visages stylisés. « **Mask** » a été conçu dans une grande largeur de 280 cm.



*Printed on a cotton-linen “Mask” represents masks with modern, pared-back lines, the geometric shapes and colours overlap to suggested stylised faces. “Mask” has been designed in 280 cm double-width.*

Printed on a cotton – linen, 52% cotton – 48% linen  
Width 276 cm - 2 colours



3514 01 47

3514 02 32